

TENDANCE DÉCO

## CHOISIR SA SALLE DE BAIN POUR UNE SUITE PARENTALE

Posté le 20 octobre 2018



Qui n'a jamais rêvé d'une suite parentale, une chambre immense, avec une salle de bain et un dressing. Petit bémol, le nom que l'on a donné à cette pièce. Mais je vous rassure on n'est pas forcément obligé d'être parents pour en profiter même sans enfant et sans conjoint, cette pièce est juste un pur bonheur. Peut-être même davantage, d'ailleurs. Cela laisse pensif...

Actuellement en plein recherche d'appartement, si je pouvais trouver une suite parentale, je serai comblée ! D'ailleurs, je ne suis pas la seule à avoir de telles attentes. Certains de mes clients sont même prêts à diminuer la taille de leur salon pour ce petit plaisir.

La suite parentale a pour but premier de préserver l'intimité du couple en créant une bulle à l'écart des autres pièces et autres habitants de la maison ou de l'appartement. Elle permet également d'y installer une déco d'adultes. Vous souriez ? C'est que vous faites partie de ces gens qui ont capitulé : poissons antidérapant au fond de la baignoire, rideaux de douche arc-en-ciel et des jouets à profusion.

Et quand il s'agit de décoration, je ne rigole plus. Je vous propose donc de faire un point agencement/décoration et fonctionnalité pour une suite parentale de toute beauté.



Salle de bain halo

Même si la chambre et la salle de bain sont amenées à faire bon ménage, cela ne veut pas dire que l'on doit tout montrer. C'est pour cette raison, que je préconise en général de créer une séparation entre les deux entités. Cela peut passer par un muret seul ou surplombé d'une verrière. D'un mur qui ne touche pas le plafond et parfois qui ne touche pas les autres murs, tel un paravent. La moitié d'un mur en longueur peut également faire l'affaire. Et puis bien sûr, la salle de bain peut également avoir sa pièce à part entière.

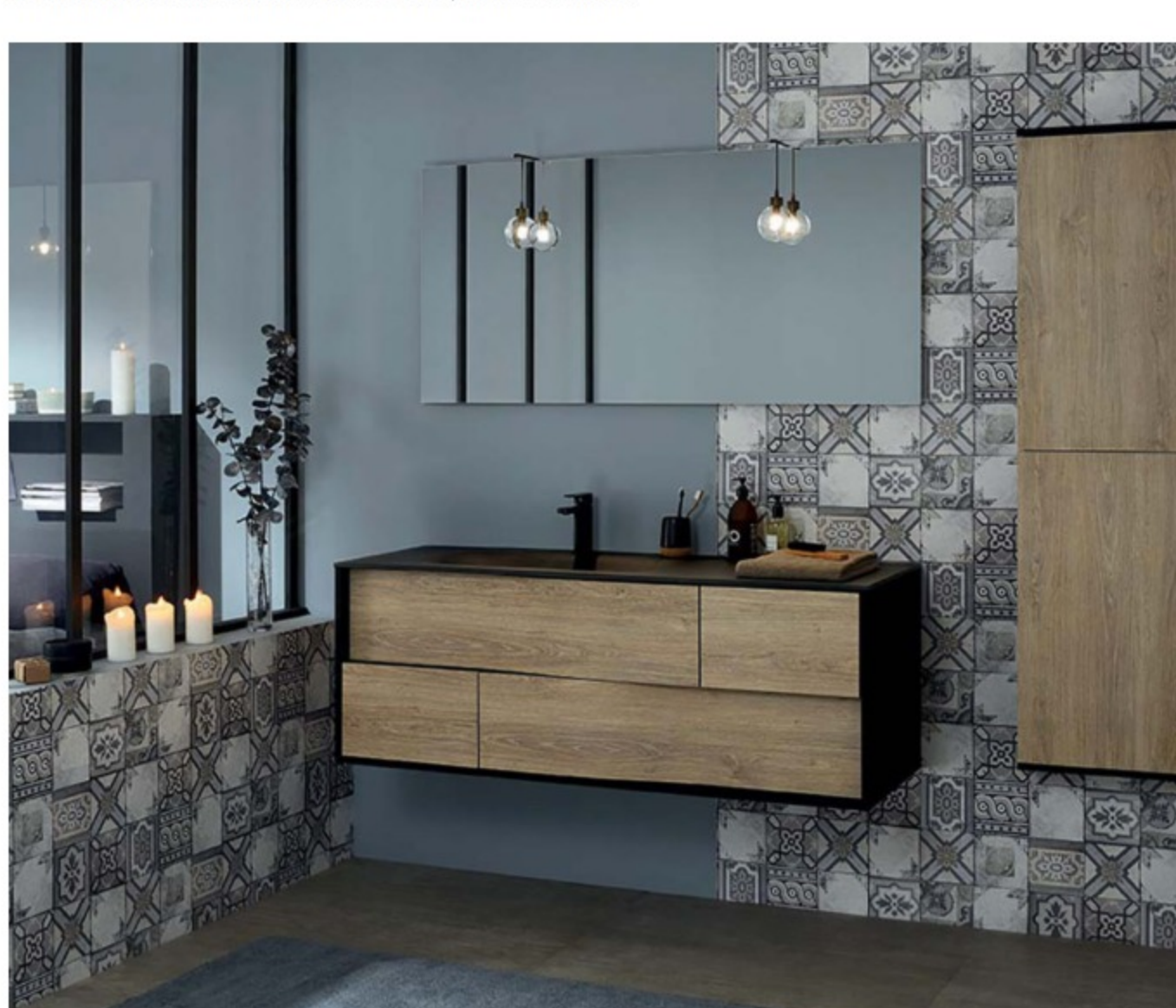
Cette solution permet tout d'abord de signifier les espaces et le rôle de chaque pièce. Elle permet également de garder une certaine intimité face à notre partenaire et enfin elle peut apporter un supplément de lumière naturelle.



Salle de bain Soon

En général lorsque l'on met un élément de séparation entre deux pièces, on se pose la question du revêtement au sol. Alors, sachez qu'il n'y a pas de règle. Si vous souhaitez unifier les espaces et créer une continuité vous pouvez mettre le même revêtement de sol dans les deux pièces. Il suffira juste de choisir le bon matériau qui acceptera les contraintes d'une pièce d'eau : carrelage, carrelage imitation parquet, lino...

Vous pouvez également différencier les espaces au sol et dynamiser votre déco avec des couleurs et/ou des matériaux différents. Pour les murs, même combat !



Salle de bain my lodge

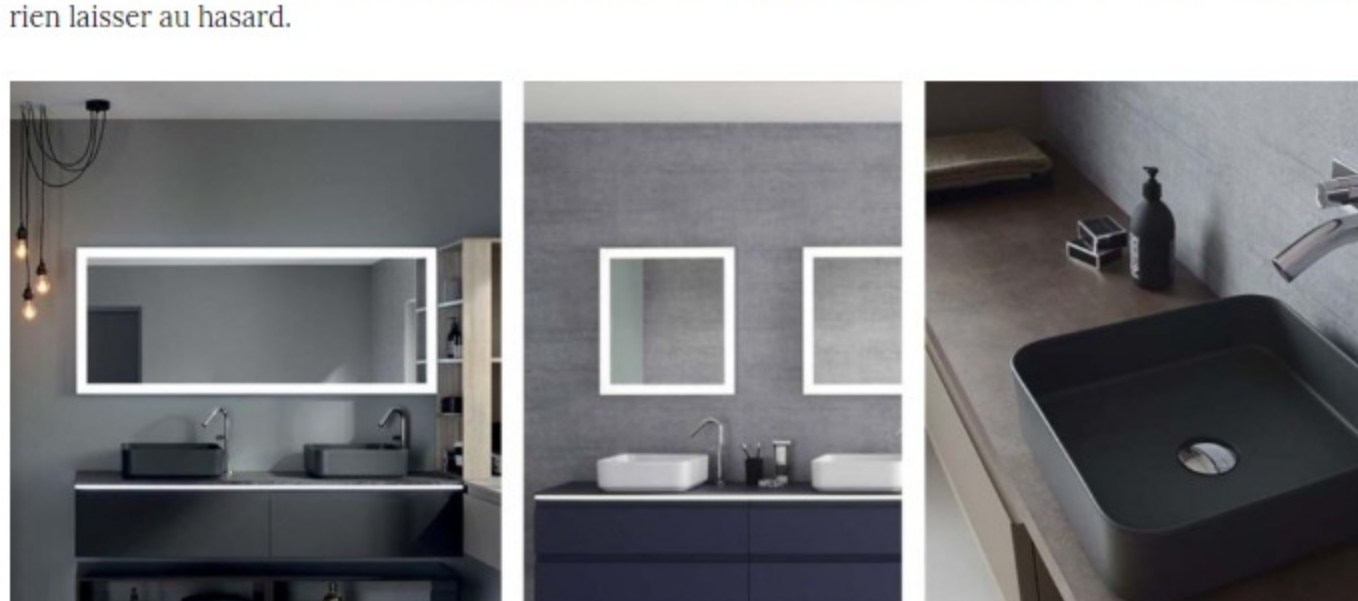
Lorsqu'on opte pour une légère séparation entre la chambre et la salle de bain, il est d'autant plus important de faire attention au choix de votre mobilier. Dans ce nouveau cas de figure, votre salle de bain est désormais plus ou moins visible de votre chambre. Vous devez donc choisir le mobilier qui correspond à la déco générale de votre chambre.

Sachez que si cela fonctionne encore très bien, on peut désormais sortir sans crainte du total look « blanc et bois ». La couleur dans le mobilier de salle de bain peut vraiment apporter du caractère à cette pièce souvent vu uniquement comme fonctionnelle.

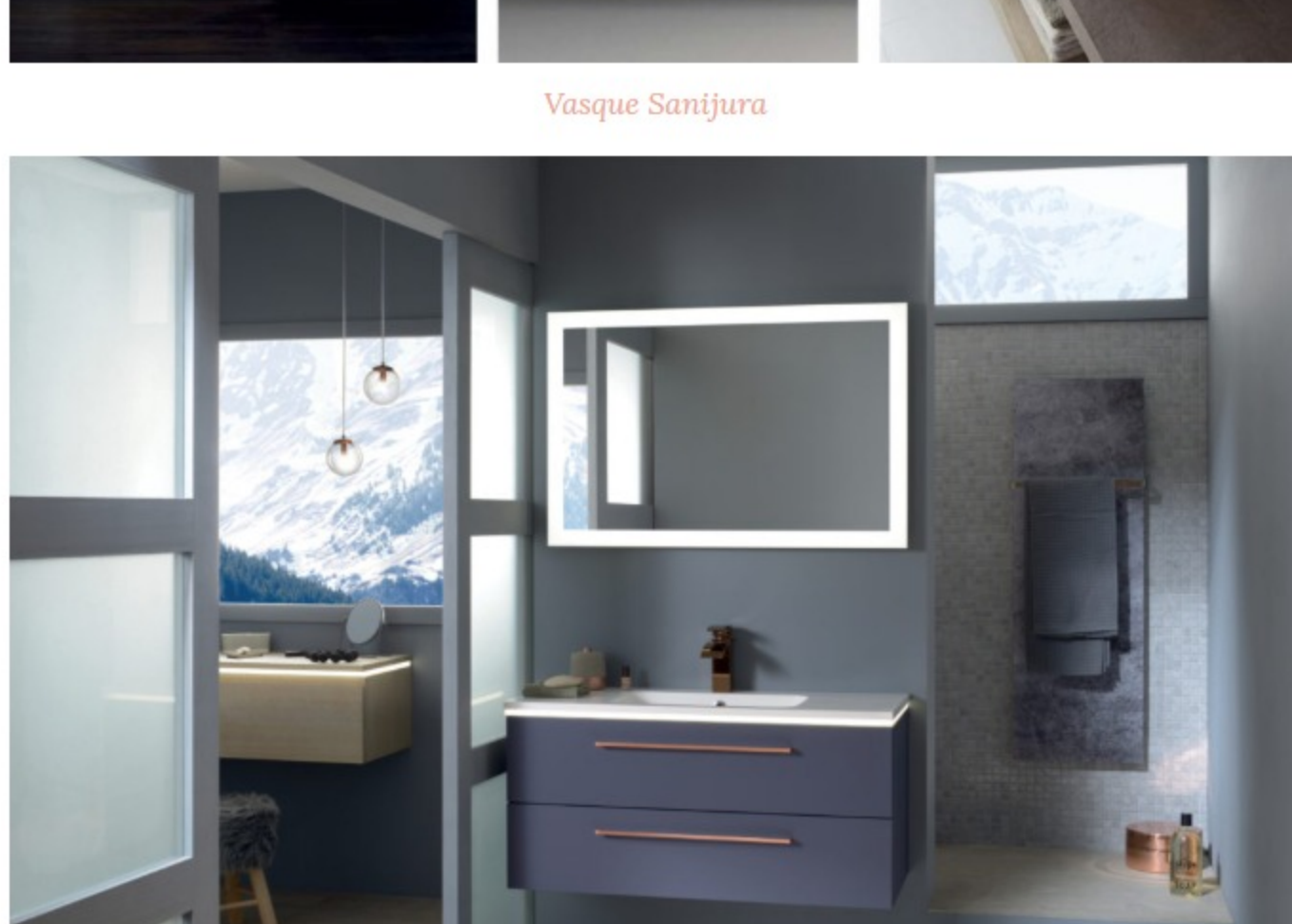


Salle de bain luciole

Pensez également aux détails qui feront la différence. Oubliez les vasques passent partout, purement fonctionnelles. Vous avez désormais le choix dans les matières, dans les formes et même les couleurs. Pareil pour les poignées et les miroirs. Vous devez chouchouter la décoration de votre salle de bain et ne rien laisser au hasard.



Vasque Sanijura



Salle de bain luciole

Retrouvez Aventure Déco sur les réseaux sociaux

Facebook - You Tube - Twitter - Pinterest - Instagram - Google +

RDV SUR TEVA TOUS LES DIMANCHES A 10H

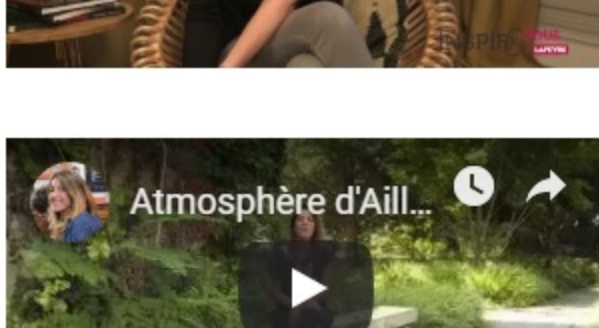


BA TD EM4  
Publié par Téva de  
2 476 vues

DÉCOUVREZ MA CHAÎNE YOUTUBE



Les décryptages ...



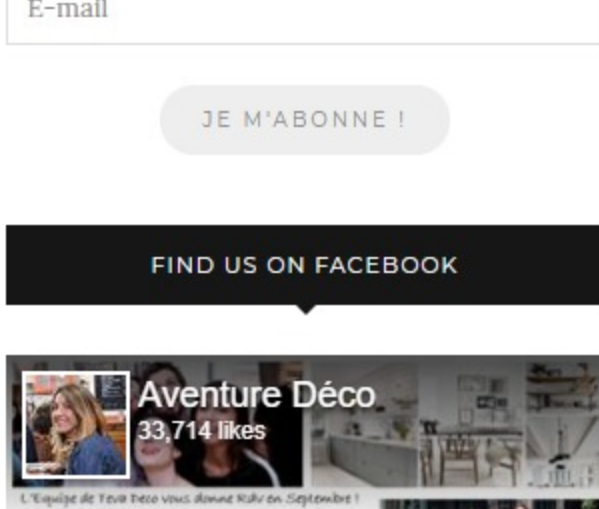
Atmosphère d'Aill...

MA NEWSLETTER

E-mail

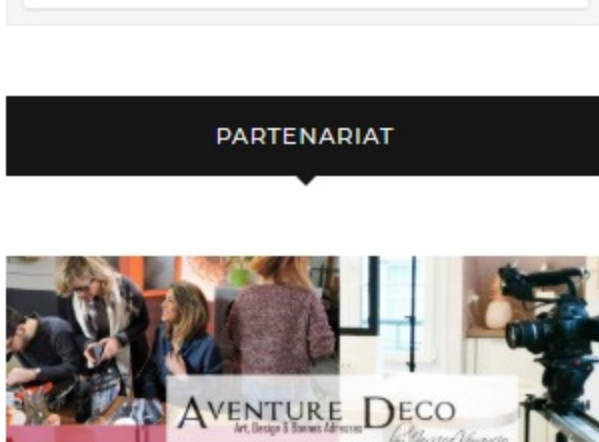
JE M'ABONNE !

FIND US ON FACEBOOK



Be the first of your friends to like this

PARTENARIAT



Nouveautés de l'automne

JE CRAQUE !

SUIVEZ MOI !

f t i g y



FAITES LE PLEIN D'INSPIRATION !



La différence entre le Retro et le Vintage



Quelle revêtement pour votre salon ?



Adresse plus que déco : Le Bob Hôtel



Nos Designers Français : Alexandre Reignier